

NJARDUKETA IZENA D3 Ibai-habitaten bilakaera lehengoraturtako tartetean

Zer KBEtan edo Kontserbazio Bereziko Eremutan dihardugun

Leitzarar ibai

LOTURA NATURA 2000ekin

Jarraipen ekintza hau beharrezkoa da:

- Aurreikusitako kontserbazio-neurrien eraginkortasuna zehazteko.
- Gauzatzeko dauden ekintzen gauzapena aldatu beharra baloratzeko edo neurri zuzentzaileak hartzeko, ekintzek habitaten eta espezieen gainean ondorio kaltegarria izan dezaketelako, edota eragin onuragarrien norainokoa eta indarra sendotzeko.
- Aipatu ekintzen irismena zehazteko, bai espazioari dagokionez (tarte ukitu), bai denborari dagokionez (aldaketen oreka edo geldotze puntua), eta era berean, ikusteko zer-nolako eragina duten KBEko habitat eta espezieentzako baldintza egokiak sortzeko, habitaten berezko jarraipenarekin koordinatuta.

KBEko funtsezko elementu onuradunak

Efektu eta prozesu horiek zuzenean daude funtsezko elementu hauekin lotuta:

- Zuzenean KBEa Kudeatzeko Planaren funtsezko elementuontzat da onuragarria: "COD UE91E0* Haltzadiak eta lizardiak", "Ibai Korridore Ekologikoa" eta "Parachondrostoma miegii eta komunitate iktikoa oro har".
- Halaber onuragarria izan daiteke Batasunaren intereseko izokin arrunta espeziarentzat (*Salmo salar*). Dokumentatua dago haren pasaera Kantauri itsasotik Leitzarar eta Oriá elkartzan diren tokiraino (irradi-jarraipena 2008an), eta espeziea berriz sartzeko plana abian da.

JARDUKETA LEKUA ETA UDALERRIAK:

Leitzarar Ibaia KBE

Data

2016 – 2020

Aurrekontua

60.000 €

Proiektuaren ekintza loturikoak (jarraipenak)

Jarraipen-ekintza honen ardatza Leitzarar ibai kontserbatzeko ekintzak dira, eta espero da ibaiko ekosistemen aldaketarako gaitasun handiagoa izatea, munta handikoa baita, eta ingurune hartzailearen ezaugarriak ikusita: "C1 Ubaran", "C2 Truchas Erreka", "C3 Inturia", "C4 Oioki" eta "C5 Ibilgua lehengoratzea (zurezko egiturak)".

Lanaren deskribapena - HELBURUAK

Jarraipen-ekintza honen helburua da proiektuko ekintzek ukituriko tartetako ibai-habitaten bilakaera ebaluatzea.

Lanaren deskribapena - AURREKARIAK

Proposatutako kontserbazio-jarduketa batzuen xedea ibaiaren prozesu naturalak lehengoratzea da; beraz, espero da aldaketa nabarmenak eragin ditzatela ibaiaren osaketan (urlasterren, osinen, taulen... segida eta ugaritasun erlatibo), eta halaber, habitaten eskuragarritasunean, haien egituraren eta kontserbazio-egoeran.

Bazkideek berrikita izan dute esperientzia Leitzarar ibaian bertan eta beste esparru batzuetan, dela holako aldaketak eragiten dituzten holako jarduketak egitean (Inturiako presaren eraipen partziala eta munta txikiagoko beste oztopo batzuen eraipena), dela aipatu aldaketen jarraipenean.

Aurreko esperientzietan, ibai-habitaten bilakaera dokumentatu da, eta era berean, ondorioak atera dira aldaketaren norainokoaz eta abiaduraz; ondorio horiek oso erabilgarriak izan dira beste lehengoratze lan batzuk diseinatzeko; aurreikusitako ekintzak diseinatzeko, adibidez. Jarraipen horien emaitzak bereziki dira erabilgarriak zehazteko zer-nolako ondorioak izan dituzten neurriek jarduketaren irismenean eta zer onura ibaiko habitaten eta espezieen gainean.

Lanaren deskribapena – AURREIKUSITAKO LANAK/JARRAIPENEN DESKRIBAPENA

www.irekibai.eu

Ibai-habitaten jarraipena eginen da, ibai-ekologian ohikoak diren **ezaugarritze-teknikak** erabiliz; hau da, laginketarako estazio finkoak ezarriko dira, kontserbazio-ekintzen banaketa espazialari erantzuteko. Estazioetan hainbat adierazleren datuak hartzen dira zuzeneko neurketen bidez, makroonogabeen laginketaren bidez, arrantza elektrikoa erabiliz, ea.

Erabiliko diren adierazleak lau ezaugarritze-ataletan elkartzen dira:

- **Ibai-mesohabitataren** ezaugarritzea. Trantsektu lineal baten bidez egiten da ibai-ibilguan, eremu edo tipologia ezberdinak bereiziz, zer arrain espeziek erabiltzen dituzten kontuan hartuta beren bizi-zikloaren faseetan.
- **Kalitate biologikoa** (makroonogabe bentonikoak). Euskal Autonomia Erkidegoko Ibaien Egoera Ekologikoaren Jarraipenerako Sarean (Gartzia de Bikuña et al. 2008) erabilitako metodologian oinarrituta egiten da, eta metodologia horrek AQEM (AQEM Consortium, 2002) proposamen metodologikotik sortutako jarraibideak ditu oinarri.

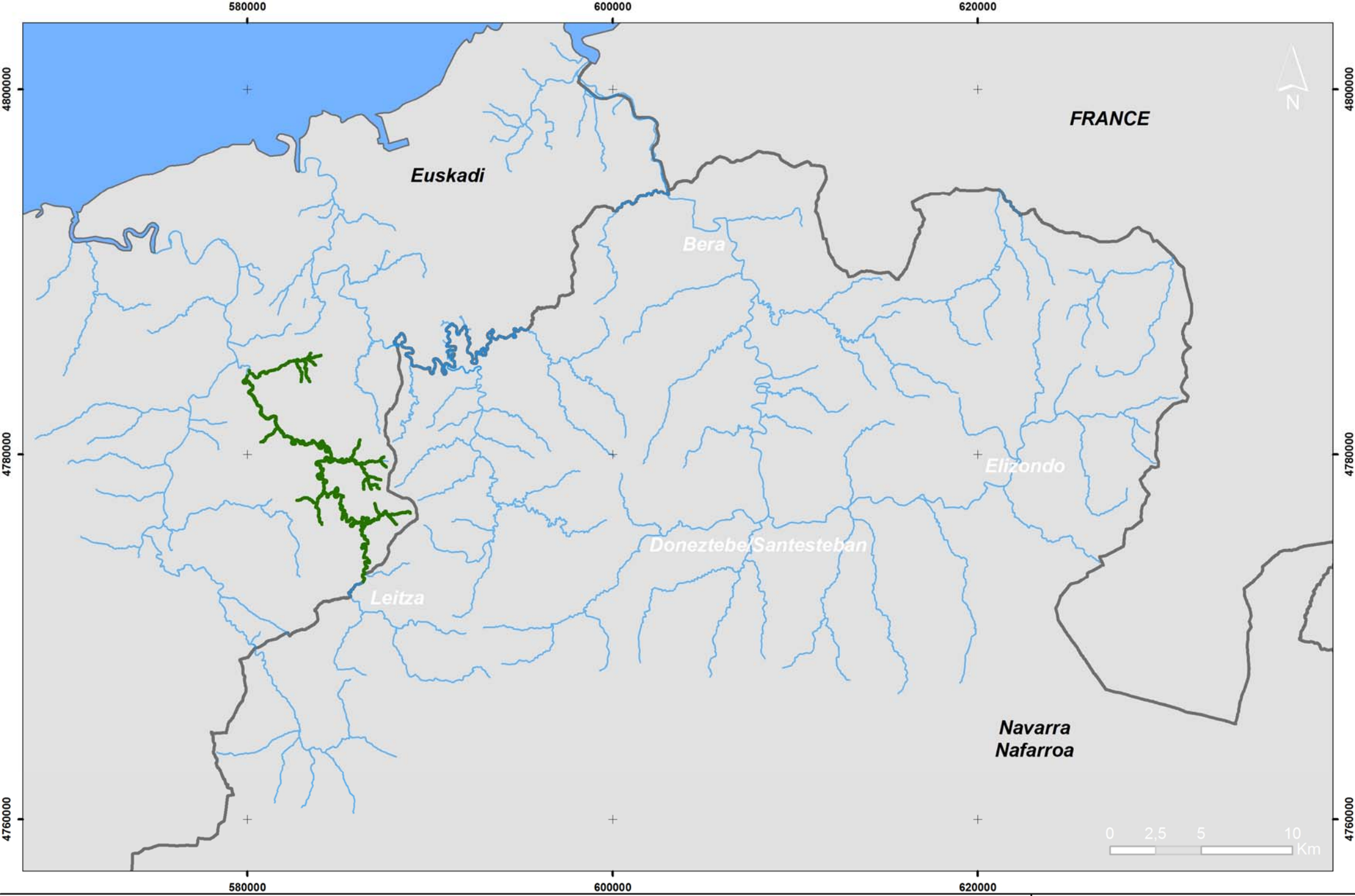
Proposamen horrek Europako erreka eta ibaien kalitate ekologikoaren balorazio integrala egiteko sistema bat garatu du, makroonogabe bentonikoak erabiliz. Laginketak habitat askotan eginen dira, laginketa estratifikatuak eta erdi-kuantitatiboak izanen dira, proportzionalak habitat bakoitzaren adierazgarritasunarekiko. Hainbat indize prestatuko dira, komunitate bentoniko oparorako asko erabiliak.

- **Arrain-fauna** (inbentarioa). Ezaugarritze hori egiten da, Gipuzkoako Ibaietako Arrain Azterlanean erabiltzen den metodologia oinarri hartuta. Azterlana urtero gauzatzen du Gipuzkoako Foru Aldundiak, Gipuzkoako ibaietako arrain populazioen egoeraren jarraipen etengabea egiteko. Behin arrantza elektrikoaren laginketa egindakoa, eta behin arrainak harrapatu eta gero (arrainak ibaian bertan mantentzen dira bibarioetan), landako laborategi txiki bat muntatzen da, datu biometrikoak hartzeko eta espezieak identifikatzeko.
- **Ibaietako eta ibaiertzetako habitatak**. Landa-lanetan habitatak identifikatu eta zedarritzen dira, berehala ukituko diren tarteetan (jarduketa eremuetatik hurbil baitaude), 1:2.500 eskalan; horri esker, habitat horien ezaugarriak eta banaketa zehaztasunez kokatu eta zenbatuko dira, eraispenaren aurretik, eta era berean, denboran nola bilakatzen diren ikusiko dugu.

Jarraipenaren **denborazko banaketari** dagokionez, planteamenduak oinarri du alderatzea hasierako egoera edo lanen aurrekoa eta bukaerako egoera edo lanen ondokoa, lan edo fase bakoitzerako.

JUSTIFIKAZIOA Zer lortu nahi dugu? – ESPERO DIREN EMAITZAK

- Jarduketek ibaiko habitatetan zer ondorio dituzten jakitea Leitzaran Ibaia KBEan.
- Hasierako eta bukaerako egoeren gaineko txostenak lortzea (proiektuaren gehigarriak).



Gipuzkoako Foru Aldundia



Diputación Foral de Gipuzkoa



EUSKO JAURLARITZA GOBIERNO VASCO



Gestión Ambiental de Navarra, S.A.

D3: Ibai-habitaten bilakaera lehengoratuako tartetan