

**LIFE IREKIBAI: Ríos abiertos: Mejorando la conectividad y los hábitats en ríos compartidos por Navarra y Gipuzkoa.**

## ¿Cómo va a ser el proceso de participación?

*Construir juntos el futuro del río*

### Objetivos del proceso de participación activa

Se abre este proceso de participación para **INFORMAR** sobre el Proyecto IREKIBAI continuando con el trabajo realizado en distintos procesos de participación desde el año 2007 con el Foro del Bidasoa y continuado con otros proyectos europeos hasta el actual. Para **DELIBERAR** sobre las actuaciones técnicas planteadas en el IREKIBAI<sup>1</sup>. Y para **IMPLICAR** a los Ayuntamientos y ciudadanía en los diferentes proyectos que afectan a los ríos cantábricos y a la red Natura 2000.

### ¿Quién puede participar?



Es un proceso **abierto** a todas aquellas personas interesadas.

Tenemos interés en que las personas **que participen respondan a diferentes perfiles, inquietudes e intereses:**

personal relacionado con la Administración Local, con el sector agrario (comunidades de regantes, sindicatos agrarios, cooperativas...), con el sector industrial y de servicios, organizaciones ciudadanas (pescadores, ecologistas, centros educativos, asociaciones de jóvenes y mujeres, grupos de montaña) y expertos locales.

Se trata de ver entre todos cuales pueden ser las aportaciones más factibles y deseables en el marco legislativo y conceptual actual.

- Necesitamos personas procedentes de las localidades implicadas que aporten una visión más general del río.
- Necesitamos personas dispuestas a escuchar, a respetar, a colaborar con las distintas posiciones con el objetivo de encontrar unas líneas de trabajo común.
- Necesitamos personas interesadas en ayudar en el análisis y en las propuestas a las autoridades públicas responsables de la toma de decisiones.

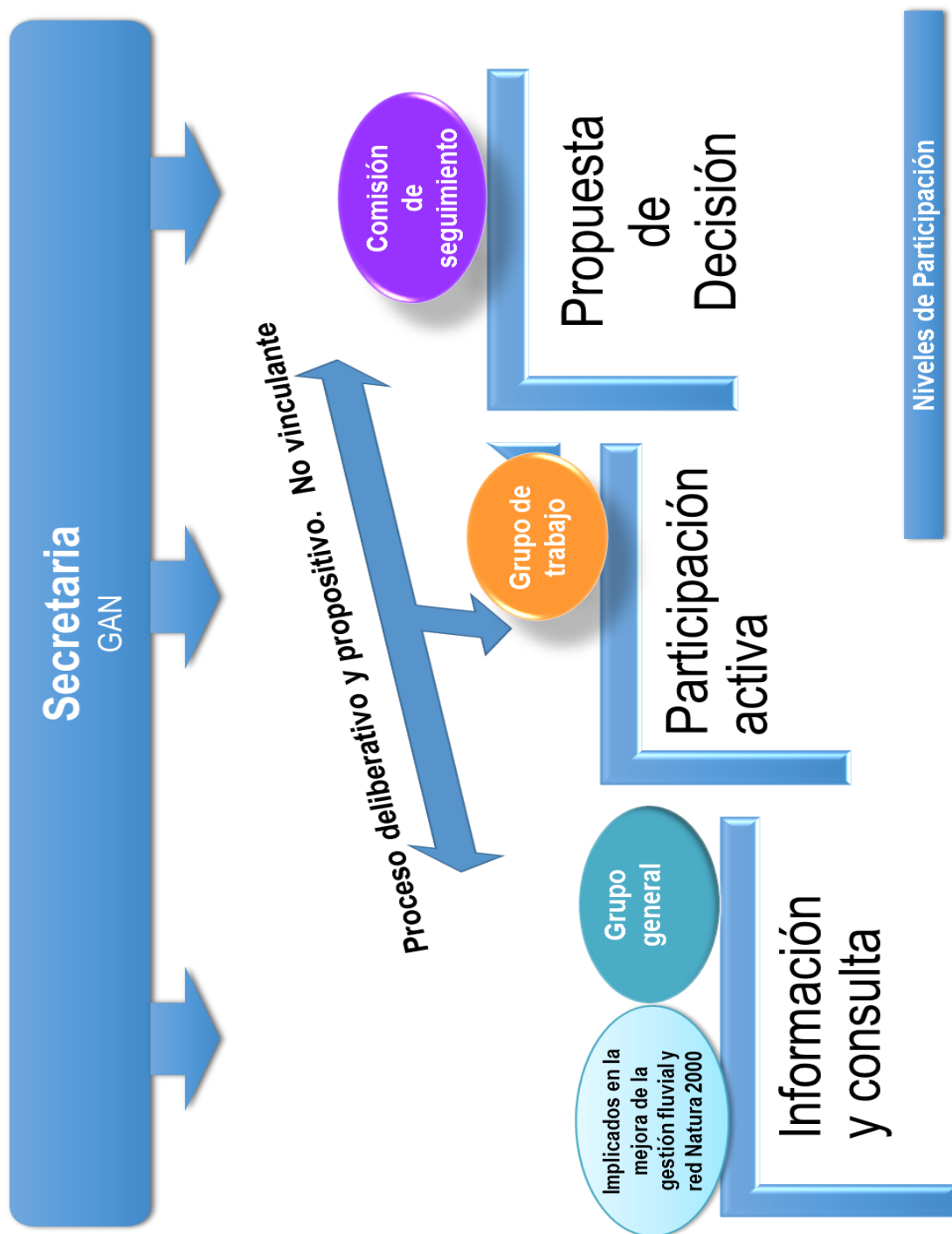


<sup>1</sup> Además, en la 2ª Fase del proceso de participación, teniendo en cuenta que el proyecto puede tener incidencia en la fauna piscícola, se iniciará un análisis del actual modelo de pesca.

**Diferentes niveles de participación en el proceso**

NIVEL DE PARTICIPACIÓN	QUIEN PARTICIPA	QUÉ HACEN
<b>Grupo general</b>	Personas y entidades interesadas que se inscriban.	<ul style="list-style-type: none"> <li>• Participan durante las jornadas informativas y de presentación de resultados.</li> <li>• Están informados durante todo el proceso y transmiten sus inquietudes a los integrantes de los Grupos de trabajo</li> </ul>
<b>Grupo de trabajo</b>	<p>Grupo de un máximo de 25 personas (voluntarias) cuyos integrantes se decidirán el día de la 1ª jornada informativa.</p> <p>Son personas y entidades de la zona de actuación del proyecto.</p>	<ul style="list-style-type: none"> <li>• Participan en las sesiones deliberativas presenciales.</li> <li>• Analizan en profundidad toda la documentación que se aporte para la preparación de las sesiones.</li> </ul>
<b>Comisión de Seguimiento</b>	<p>Representantes de los ayuntamientos (alcaldes y alcaldesas o concejales/as en los que deleguen) de los municipios implicados.</p> <p>El Departamento de Desarrollo Rural, Medio Ambiente y Administración Local del Gobierno de Navarra y GAN.</p> <p>Se invitará a la Confederación Hidrográfica del Cantábrico.</p>	<ul style="list-style-type: none"> <li>• Serán los responsables de valorar y acordar las medidas a implantar, tomando en consideración los resultados del proceso participativo. Dichas propuestas se tendrán en cuenta por el Departamento de Desarrollo Rural, Medio Ambiente y Administración Local del Gobierno de Navarra y el Comité de Dirección del Proyecto, entidades competentes en la decisión final.</li> <li>• Celebrarán varias sesiones durante el proceso para su seguimiento.</li> <li>• Colaborarán con GAN en, identificación de actores, y la difusión de resultados.</li> </ul>

Y en el siguiente **esquema** aparecen las relaciones existentes entre los **niveles de participación**:



**Fases del proceso:** El proceso de participación lo hemos dividido en 2 fases: esta 1ª FASE que comienza en marzo y terminará en junio de 2016. Y la 2ª Fase del proceso de septiembre de 2016 a diciembre de 2020

**CALENDARIO**

		2. FASE															
		2016			2017. URTEA			2018			2019 URTEA			2020			
		M	A	B	M	J	3T	4T	1T	2T	3T	4T	1T	2T	3T	4T	
PARTE-HARTZE MAILA	BILERA	1	1														
NIVEL DE PARTICIPACIÓN	REUNIÓN	1	1														
JARRAIPIEN BATZORDEA	Comisión de seguimiento	1	1														
LAN TALDEA	Grupo de Trabajo	1															
TALDE ORROKORRA	Grupo general	1															
MINTEGIA	Seminario final																

www.irekibai.eu

¿Dónde podemos encontrar más información?

[www.irekibai.eu](http://www.irekibai.eu)



Nafarroako  
Ingurumen  
Kudeaketa, S.A.



Gestión  
Ambiental de  
Navarra, S.A.



[www.ganasa.es](http://www.ganasa.es)

c/ Padre Adoán 219 bajo,  
31015 Pamplona (Navarra).  
avarelaa@ganasa.es  
Tfno. +34 848 420737